

FPT FÜHRUNG®

فرید پلاست تهران



ارائه کننده دستگاههای تزریق پلاستیک در ایران

fpt-co.com
info@fpt-co.com

ISO:9001 CE TÜV KCS



درباره فرید پلاست

فرید پلاست تهران با هدف حفظ و گسترش روز افزون ارتباطات فنی و تجاری خود با صنایع کشور و کشورهای همسایه به خصوص صنایع تزریق پلاستیک، صنایع پلیمری و صنایع وابسته به آن و با پشتوانه همکاری تنگاتنگ و بسیار نزدیک با مجموعه توانمند، صاحب نام و با سابقه گروه صنعتی لیدوی (LEADWAY GROUP) چین، توانسته است از این شرکت با نام تجاری محصولات FUHRUNG BLAZE نمایندگی انحصاری فروش و خدمات پس از فروش را اخذ نماید.

نام تجاری BLAZE در سایه شرکت سازنده لیدوی (LEADWAY)، از شرکتهای اقماری هولدینگ گروه لیدوی (LEADWAYGROUP) می باشد که از سال ۲۰۰۶، ماشینهای تزریق پلاستیک این شرکت از سایز ۱۱۰ تن تا ۱۳۰۰ تن، با این نام تجاری به بازار عرضه گردیده و توانسته است با تولید سالیانه بیش از ۱۰۰۰ دستگاه تزریق پلاستیک در چین خود را در بین تولید کنندگان برتر در این کشور مطرح نماید.

فرید پلاست تهران با مدیریت عامل آقای رضا توکلی، با حدود ۲۰ سال سابقه حضور در عرصه ارائه کلیه ماشینهای فرایندهای پلیمری، قالب و کلیه تجهیزات در ایران، امروزه توانسته با محور قرار دادن الزامات و نیازمندیهای مشتریان و به جهت ارتقای سطح رضایتمندی آنان از طریق ارائه محصولات با کیفیت، تحویل به موقع و قیمت مناسب گام موثری در حفظ اموال مشتریان خود بردارد.

این شرکت برای نیل به اهداف خود و باتکیه بر نیروی انسانی متخصص و کارآمد و دانش فنی روز همکاری با شرکتهای بزرگ تولید کننده محصولات پلیمری توانسته به بازار و مصنوعات وابسته در عرصه تولید محصولات پلیمری هم وارد شده و در زمینه تهیه و تولید محصولات ذیل فعالیت می نماید:

- ۱- مشاوره، تهیه ملزومات، دستگاهها و راه اندازی کلیه خطوط تولید محصولات پلیمری با نازلترین قیمت و کاملاً متناسب با درخواست سفارش دهنده.
- ۲- مشاوره و ساخت قالبهای تزریقی و بادی جهت تولید مصنوعات پلیمری در زمینه های لوازم خانگی، بسته بندی، آرایشی و بهداشتی، صنایع پزشکی و...
- ۳- فروش تجهیزات جانبی جهت کلیه دستگاههای صنایع پلیمری از کشور چین.



درباره لیدوی

(۱) پیشرو در ارائه تکنولوژی: از سال ۲۰۰۶ تا ۲۰۱۰ شرکت لیدوی (LEADWAY) در قالب یک تیم OEM برای تولیدکنندگان ماشین آلات اروپایی در کشور چین فعالیت خود را آغاز نموده است. سالها تجربه OEM از لیدوی شرکتی با توانایی تولید و فن آوری با کیفیت بالا، با امکان ساخت ماشین آلات با ایمنی بالا تر ساخته تا به کمک این مزایا در فن آوریهای ساخت به عنوان یک شرکت پیشرو مطرح گردد.

(۲) تیم با تجربه و کارآمد: از OEM تا کسب و کار تجاری مستقل، شرکت لیدوی بطور کامل ارزش تیم فنی خود را برای حفظ نام تجاری لازم می داند. تیم لیدوی متشکل از کارکنان بسیار با تجربه ایست که تجربه آنها در ماشین سازی به بیش از ۱۵ سال می رسد. تمام واحدهای شرکت از ارتباطات دوستانه و موثری جهت دریافت پیشنهادات از طرف مشتریان به منظور بهبود و تقویت طراحی و کارکرد ماشین آلات خود برخوردار می باشند.

(۳) ماشین آلات دقیق و قابل اعتماد: این شرکت کیفیت محصولات خود را نه تنها از طریق کنترل قطعه به قطعه، بلکه با شبیه سازی کارکرد واقعی ماشین مورد سنجش و بررسی قرار می دهد تا از میزان دقت هر قسمت در طول نصب و کارکرد واقعی مطمئن شود.

جهت ایجاد اطمینان و اعتماد مشتریان این شرکت به صحت عملکرد دستگاه ها، همکاری با سازمان TUV کشور آلمان در دستور کار این شرکت قرار گرفته است.

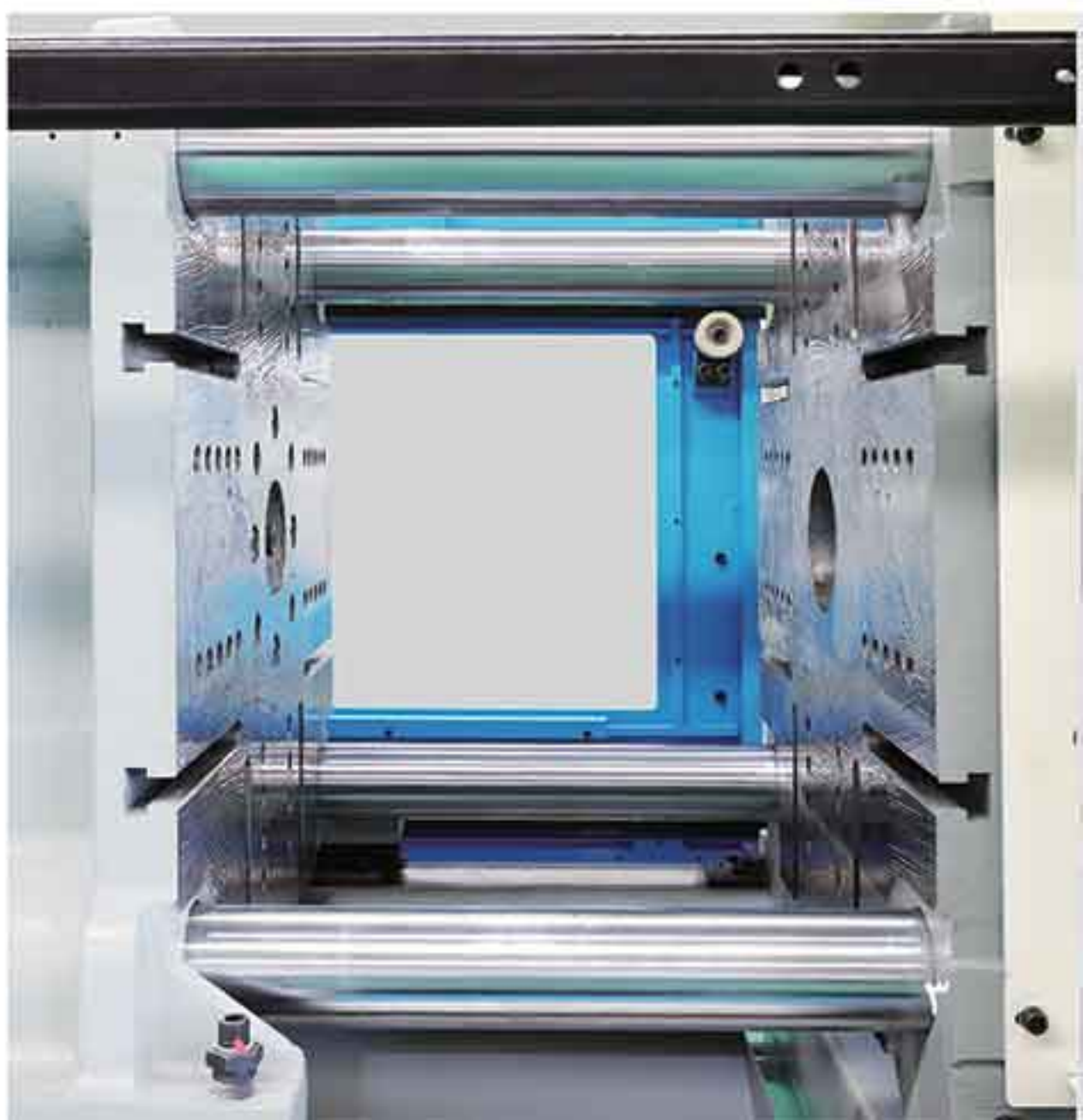
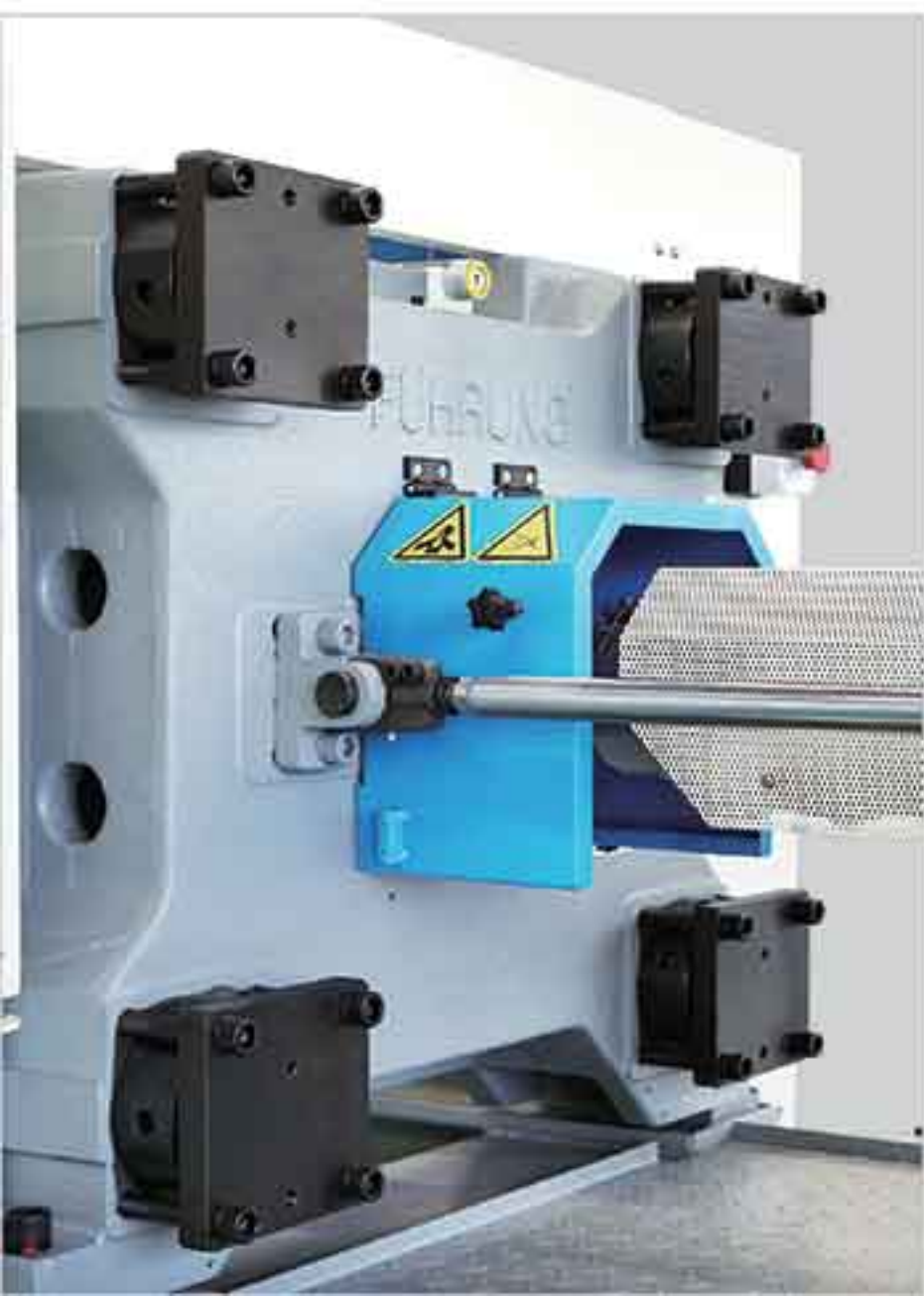
(۴) قیمت قابل رقابت: شرکت لیدوی همواره اصرار دارد که به مشتریان خود تجهیزات و دستگاهها را با کیفیت بالا و با قیمت مناسب عرضه کند. ما قصد نداریم که رقابت نا سالم را برای پیروزی در بازار، برای اطمینان از توسعه مطلوب و پایدار شرکت، هدف قرار دهیم تا بتوانیم خدمات کامل و بدون نقصی به مشتریان خود عرضه نماییم.

(۵) راه حل پیشنهادی جهت تولیدات سفارشی: با توسعه مداوم اقتصاد در جوامع مختلف دنیا، مشتریان دستگاههای تزریق پلاستیک خدمات ویژه و خاص بیشتری را درخواست می نمایند، لیدوی سرویس ساخت کالای سفارشی را برای کمک به مشتریان در موفقیت و کارایی بالا، صرفه جویی در وقت، کاهش هزینه و نیز کاهش خطر در سرمایه گذاری را ارائه مینماید.



واحد گیره :

- فضای بزرگتر بین میله های راهنما ، مناسب برای قالب های بزرگتر و قالب ها با کویته های بیشتر
- دقت بالا در تکرارپذیری حرکت گیره، بهبود کیفیت محصول و طول عمر قالب.
- قطعات بروز شده ، بوش های مس - گرافیکی بسیار روان ، مورد استفاده در میله های راهنما ، صفحات متحرک گیره و پران دستگاه ، منتج به باز و بست سریع و آسان و مطمئن گیره و قالب در مکانیزم گیره دستگاه می گردد.
- مکانیزم پران به سبک ماشینهای اروپایی، باعث ایجاد فضای بزرگتر، کارآمد و مناسب برای تعمیر و نگهداری دستگاه می گردد.
- قفل مکانیکی گیره با قابلیت تطبیق پذیری بالا ، امن ، راحت و قابل دسترس طراحی گردیده است .
- توازی و استحکام مکانیزم گیره طول عمر دستگاه را افزایش داده و شرایط مناسبی را نیز برای حفاظت قالب فراهم می نماید.





واحد تزریق :

- حرکت خطی یکنواخت واحد تزریق با استفاده از ریل‌های راهنمای خطی دابل Linear Guide به منظور رسیدن به شرایط شروع سریع حرکت با دقت بالا
- سیلندرهای تزریق دابل، افزایش دقت واحد تزریق
- استفاده از لوله های فولادی جهت اتصال واحد تزریق وعدم استفاده از جوشکاری در این لوله ها، سهولت و اطمینان در تعمیر و نگهداری پس از فروش دستگاهها .
- طراحی خاص کاور نازل تزریق دستگاه ، جهت تولید و تعمیرات و نگهداری بهتر.
- استفاده از فولاد با گرید SKD61 با کیفیت بالا جهت ساخت نازل ، سر نازل ، بوش و شیر یکطرفه سر مارپیچ مناسب برای مواد پلیمری مختلف با خواص مختلف و موادی که نیاز به فرآوری خاصی در داخل سیلندر تزریق دستگاه دارد.
- کنترل دمای سیلندر بصورت PID کنترل، تنظیمات دمایی بهتر و دقیق تر با ضریب خطای کمتر و را فراهم مینماید.





واحد هیدرولیک :

■ تجهیزات استاندارد و دقیق مجهز به سیستم صرفه جویی در انرژی با موتورهای سرو، باعث ایجاد ظرفیت صرفه جویی در انرژی در موتورهای سرو از ۲۰٪ به ۸۰٪ نسبت به دستگاههای تزریق سنتی می گردد.

■ قطعات هیدرولیکی با مارک های معروف جهان ضامن ایجاد اطمینان از عملکرد کلیه قابلیت های دستگاه و پاسخگویی به موقع و سریع آن خواهد بود.

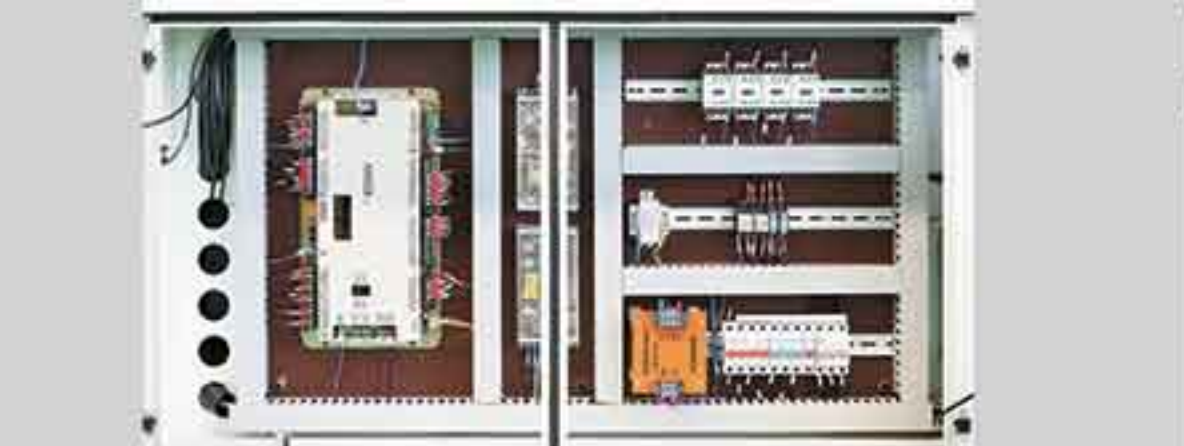
■ مخزن روغن قابل بازدید و تخلیه، روند تعمیر و نگهداری را تسهیل می نماید.

■ بکارگیری بلوک های مدولار سیستم هیدرولیک، عملکرد تعمیر و نگهداری و ارتقای سیستم هیدرولیک را بسیار تسهیل می نماید.

■ فیلتر مکش آب بند با قابلیت جذب مغناطیسی، تعمیرات و نگهداری سیستم هیدرولیک را راحت تر میکند.

■ توزیع یکنواخت روغن در خط پمپ هیدرولیک، باعث می گردد ورودی و خروجی های روغن هیدرولیک به تانک و پمپ هیدرولیک دستگاه جهت تعمیرات و نگهداری بسیار راحت باشد.





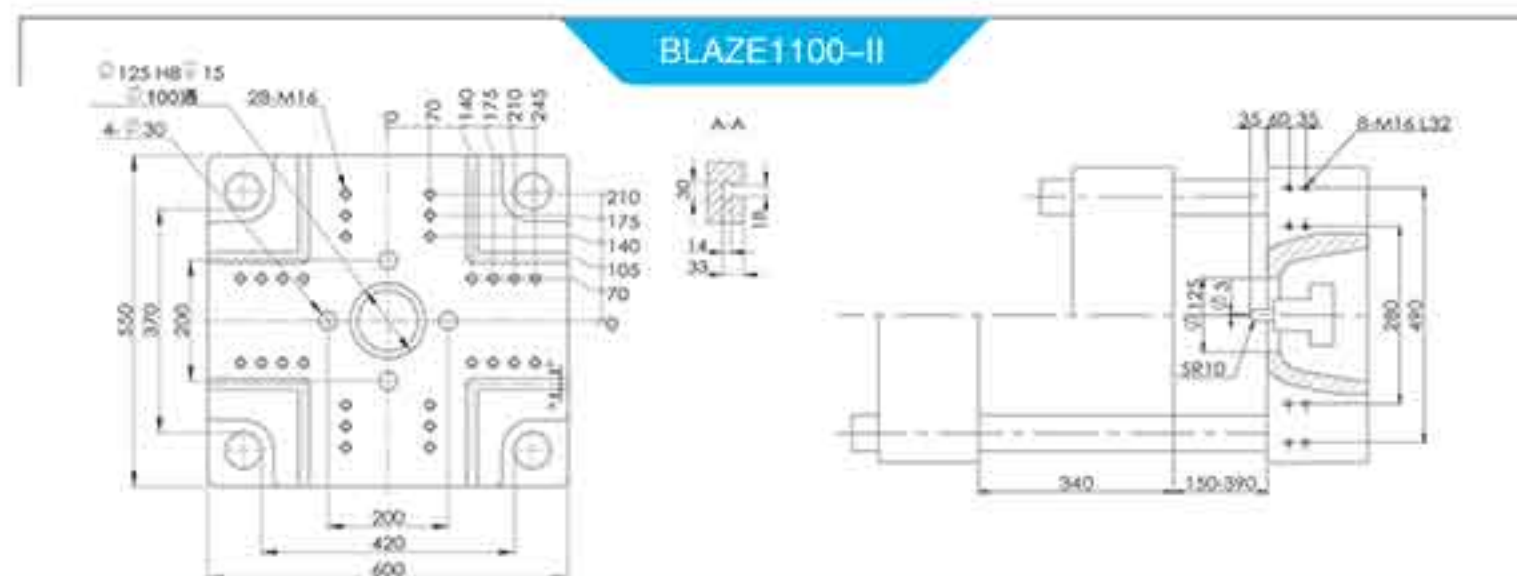
واحد برق و الکتریک :

- قطعات الکتریکی از برندهای مشهور دنیا.
- کنترلر صفحه نمایش رنگی با کیفیت بالا ، با قابلیت دسترسی به چند زبان ، با قابلیت سفارش خاص خریدار .
- استفاده از چراغ الارم LED با زنگ هشدار به منظور مشخص شدن موقعیت کارکرد دستگاه
- قابلیت عملکرد اتصال به مدیریت شبکه
- آب بندی تابلوهای برق قدرت و الکترونیک با لاستیکهای آب بندی با حفاظت بالا
- دارای استاندارد ایمنی C E اروپا.



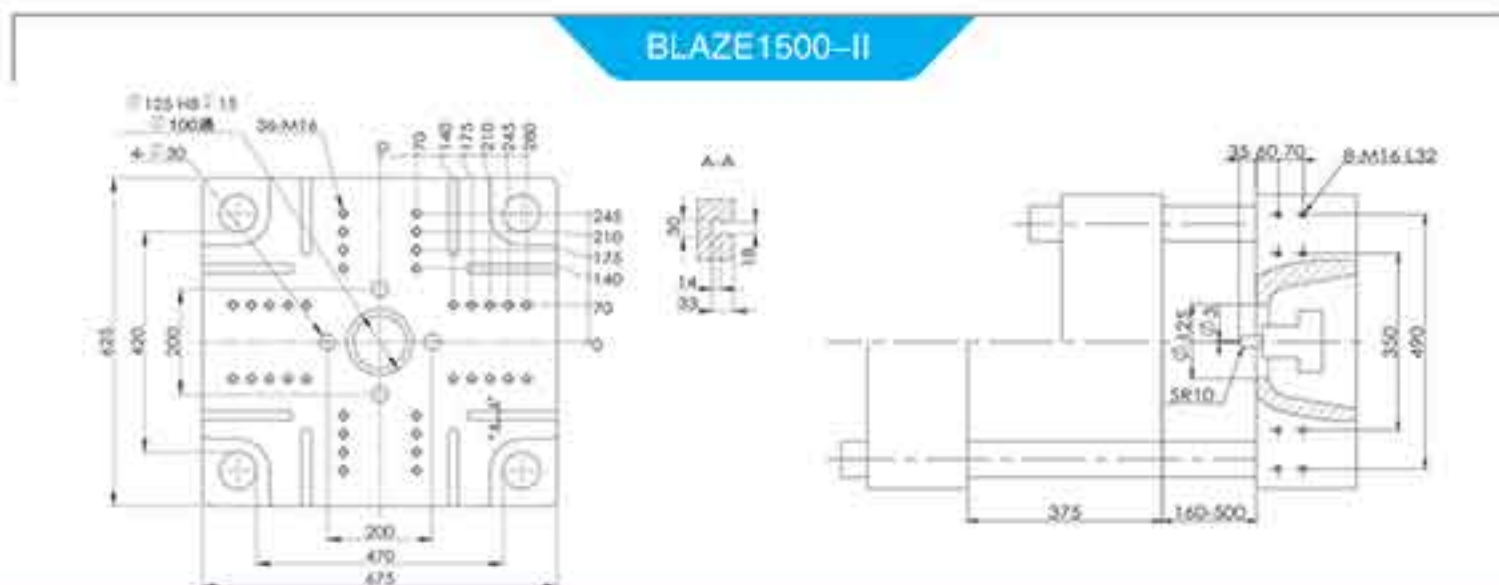
مشخصات فنی ماشینهای شرکت لیدوی

BLAZE 1500-II			BLAZE 1100-II			unit
480			340			
A	B	C	A	B	C	واحد تزریق
38	42	45	30	35	40	قطر ماریج
22	20	18.5	22	20	17.5	نسبت طول به قطر ماریج
216	227	318	106	164	214	ظرفیت تنوری تزریق
196	252	289	96	149	194	وزن تزریق حقیقی (پلی استایرن)
100.4	122.6	140.8	60.2	85	107.1	ظرفیت پلاستیک سازی سیلندر
2127	1741	1517	2836	2083	1595	فشار تزریق
232			244			حداکثر سرعت ماریج
واحد گیره						
1500			1100			نیروی گیره
375			340			کورس بازشوی گیره
470*420			420*370			فاصله بین میله های راهنما
500			380			حداکثر ارتفاع قالب
160			150			حداقل ارتفاع قالب
120			100			کورس پران
45			45			نیروی پران جلو
سایر مشخصات						
18.2			18.2			فشار مدار هیروولیک
4.7			6.8			قدرت هیترها
4.6*1.3*1.7			4.4*1.2*1.6			(ابعاد ماشین (طول*عرض*ارتفاع
4.2			3.7			وزن دستگاه
25			25			ظرفیت قیف
200			150			ظرفیت مخزن روغن



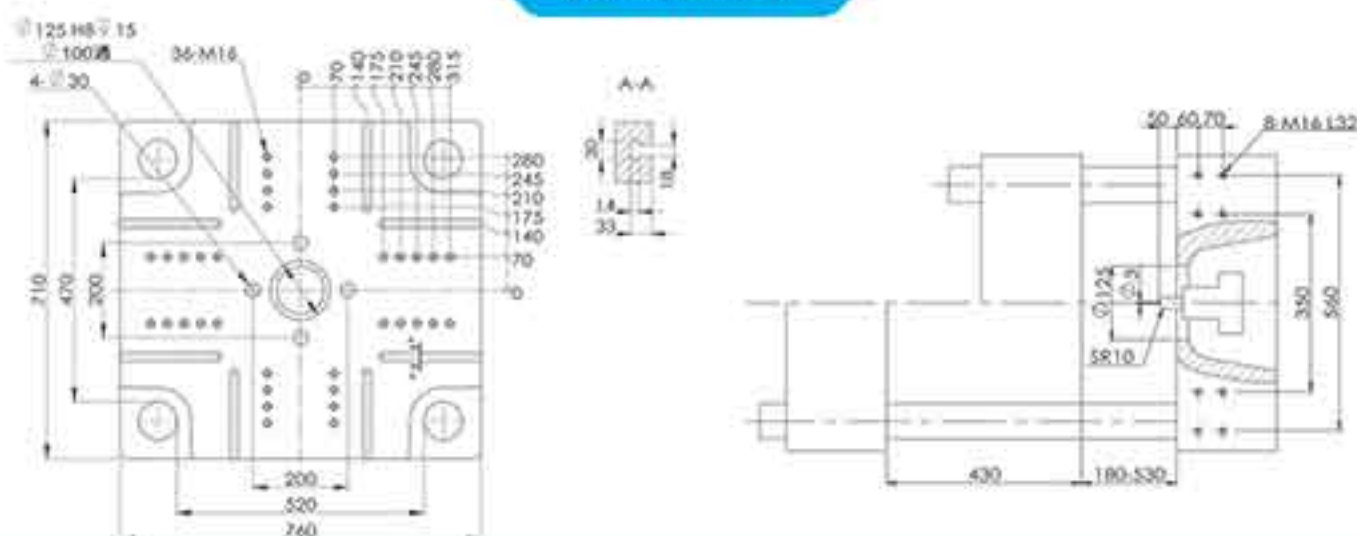
LEADWAY FURUNG BLAZE II SERIES TECHNICAL PARAMETERS

BLAZE 3500-II			BLAZE 2800-II			BLAZE 2200-II			BLAZE 1800-II		
2350			1560			890			640		
A	B	C	A	B	C	A	B	C	A	B	C
65	70	75	55	60	65	45	50	55	42	45	50
22	20	19	22	20	18.5	22	20	18.5	22	20	18.5
1078	1347	1546	642	848	996	367	491	594	291	358	442
981	1226	1407	584	772	906	333	447	541	265	326	402
239.3	277.6	318.6	177.3	211.0	247.6	135.7	167.6	202.7	129.4	148.5	183.3
2028	1749	1523	2190	1840	1568	2253	1825	1518	2063	1798	1456
154			180			167			224		
واحد گیره											
3500			2800			2200			1800		
670			560			490			430		
370*680			630*580			580*530			420*470		
700			600			580			530		
280			220			200			180		
180			160			150			140		
110			62			62			45		
سایر مشخصات											
36.7			28.7			23			20.4		
22.04			13.12			11.5			9.9		
7.7*2.0*2.1			6.7*1.8*2.0			5.9*1.6*2.0			5.2*1.4*1.8		
13.05			9.2			7.5			5.3		
50			50			50			25		
550			380			300			250		



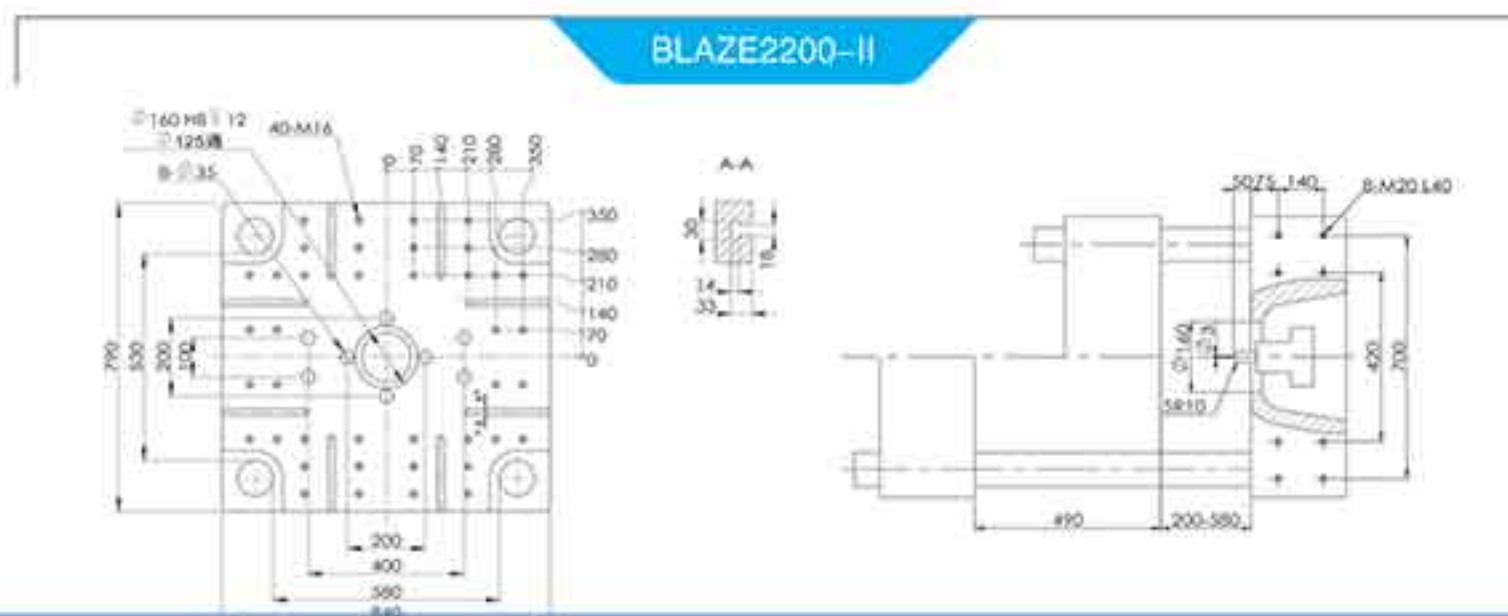
BLAZE 5500-II			BLAZE 4500-II			unit
4250			2980			
A	B	C	A	B	C	واحد تزریق
75	85	95	70	75	80	قطر مارپیچ mm
23.8	21	18.7	22	20	19	نسبت طول به قطر مارپیچ L/D
1856	2383	2977	1347	1657	1885	ظرفیت ثانوی تزریق cm ³
1689	2169	2709	1226	1508	1715	وزن تزریق حقیقی (پلی استایرن) g
345.1	443.2	553.6	293.7	337.2	383.7	g/s
2293	1785	1429	2065	1799	1581	فشار تزریق Bar
144			152			حداکثر سرعت مارپیچ r/min
			واحد گیره			ظرفیت پلاستیک سازی سیلندر
5500			4500			نیروی گیره KN
900			760			کورس بازشوی گیره mm
886*820			780*730			فاصله بین میله های راهنما mm*mm
850			750			حداکثر ارتفاع قالب mm
350			320			حداقل ارتفاع قالب mm
250			200			کورس پران mm
130			110			نیروی پران جلو KN
			سایر مشخصات			
55.4			39.4			فشار مدار هیروولیک Mpa
32.15			27.71			قدرت هیترها kW
9.1*2.2*2.2			8.2*2.0*2.2			(ابعاد ماشین (طول*عرض*ارتفاع) m*m*m
21.6			16.3			وزن دستگاه t
100			50			ظرفیت قیف kg
750			650			ظرفیت مخزن روغن L

BLAZE 1800-II

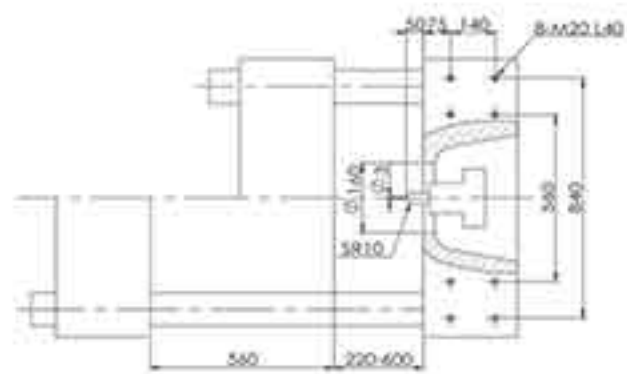
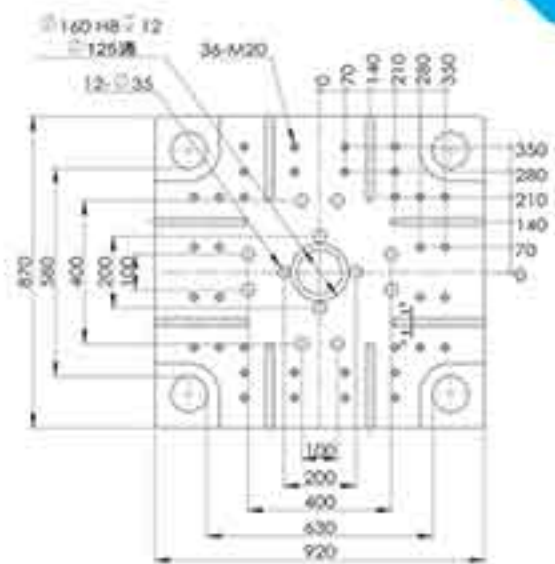


LEADWAY FURUNG BLAZE II SERIES TECHNICAL PARAMETERS

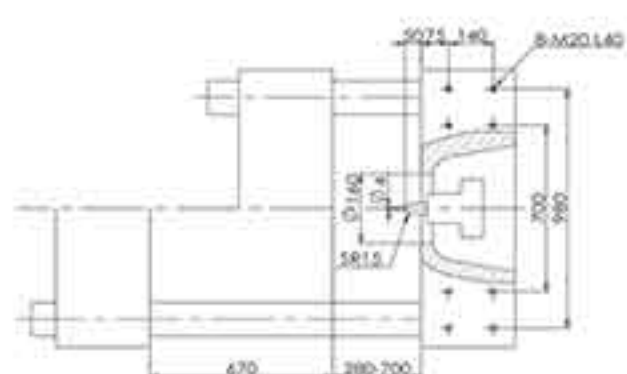
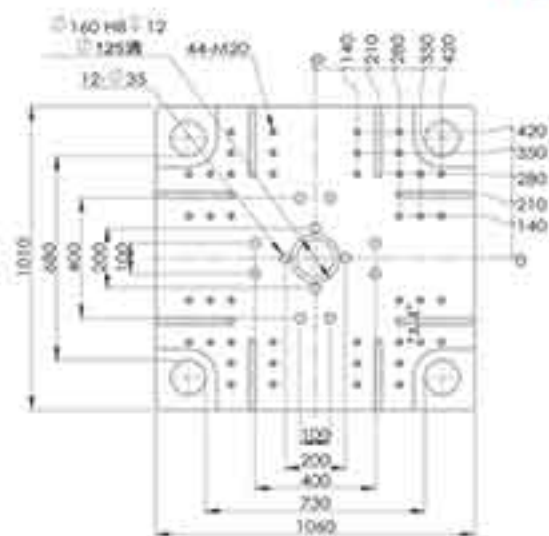
BLAZE 13000-II				BLAZE 11000-II				BLAZE 9000-II				BLAZE 7000-II			
4890				8490				6800				5380			
A	B	C	D	A	B	C	D	A	B	C	D	A	B	C	D
100	110	120	130	100	110	120	130	90	100	110	120	80	90	100	110
24.2	22	20.2	18.6	24.2	22	20.2	18.6	24.4	22	20	18.3	24.5	22	19.8	18
4006	4847	5268	6769	4006	4847	5768	6769	3181	3691	4467	5315	2262	2863	3534	4276
3645	4411	5249	6160	3645	4411	5249	6160	2721	3359	4065	4837	2058	2605	3216	3891
625.9	757.3	901.3	1057.7	625.9	757.3	901.3	1057.7	506.5	625.4	756.7	900.5	407.8	516.2	637.3	771.1
2122	1753	1473	1255	2122	1753	1473	1255	2276	1843	1523	1280	2380	1880	1523	1259
100				100				105				131			
واحد گیره															
13000				11000				9000				7000			
1320				1230				1130				1000			
1250*1250				1180*1180				1080*1080				980*960			
1300				1200				1100				960			
550				500				450				400			
320				320				320				280			
215				215				215				200			
سایر مشخصات															
39.4+55.4				39.4+55.4				39.4+39.4				36.7+36.7			
82.8				82.8				70.6				54.25			
12.9*2.8*3.3				11.9*2.7*3.3				11.2*2.5*3.3				10.3*2.3*2.7			
61				50				45				23			
100				100				100				100			
1150				1150				1000				880			



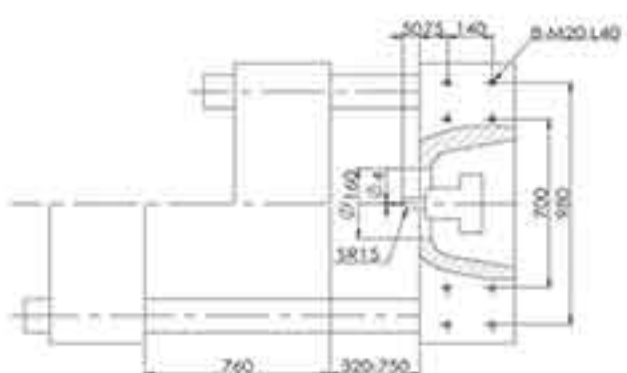
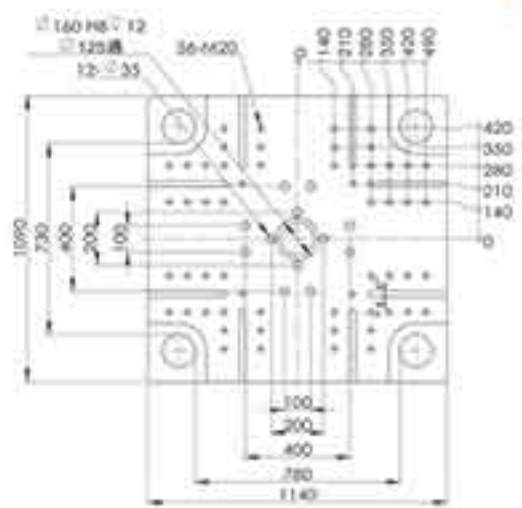
BLAZE2800-II



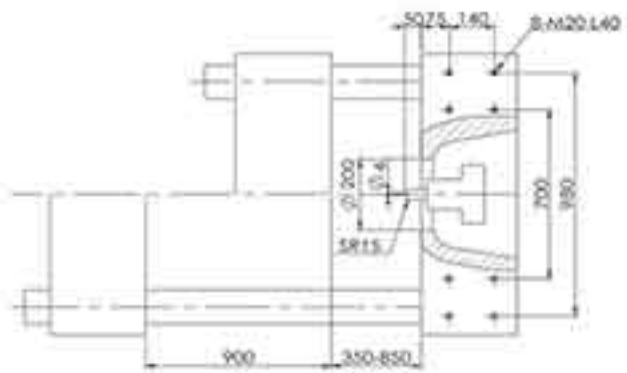
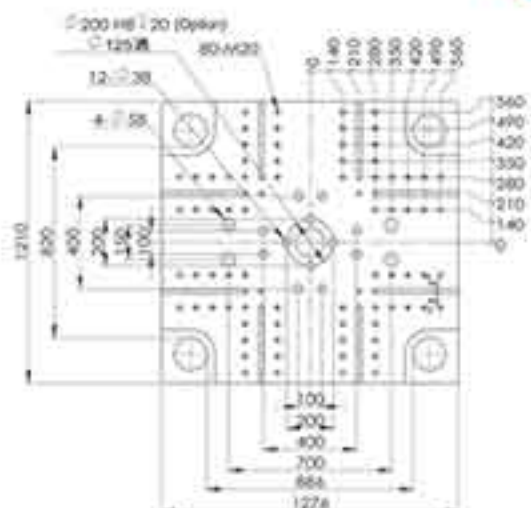
BLAZE3500-II



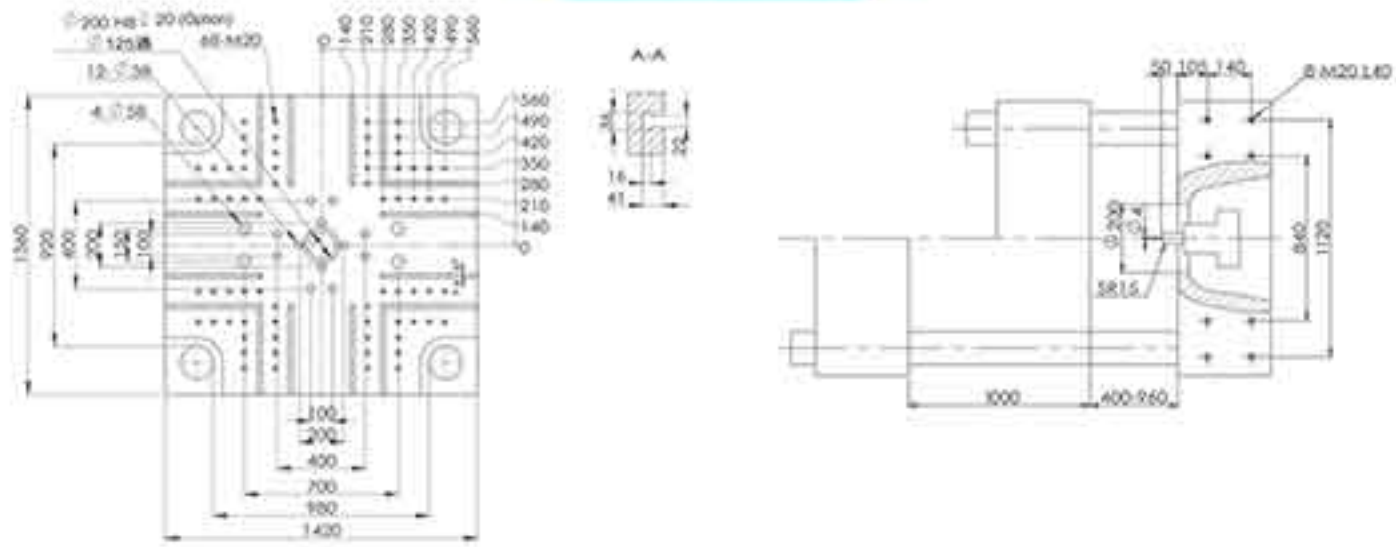
BLAZE4500-II



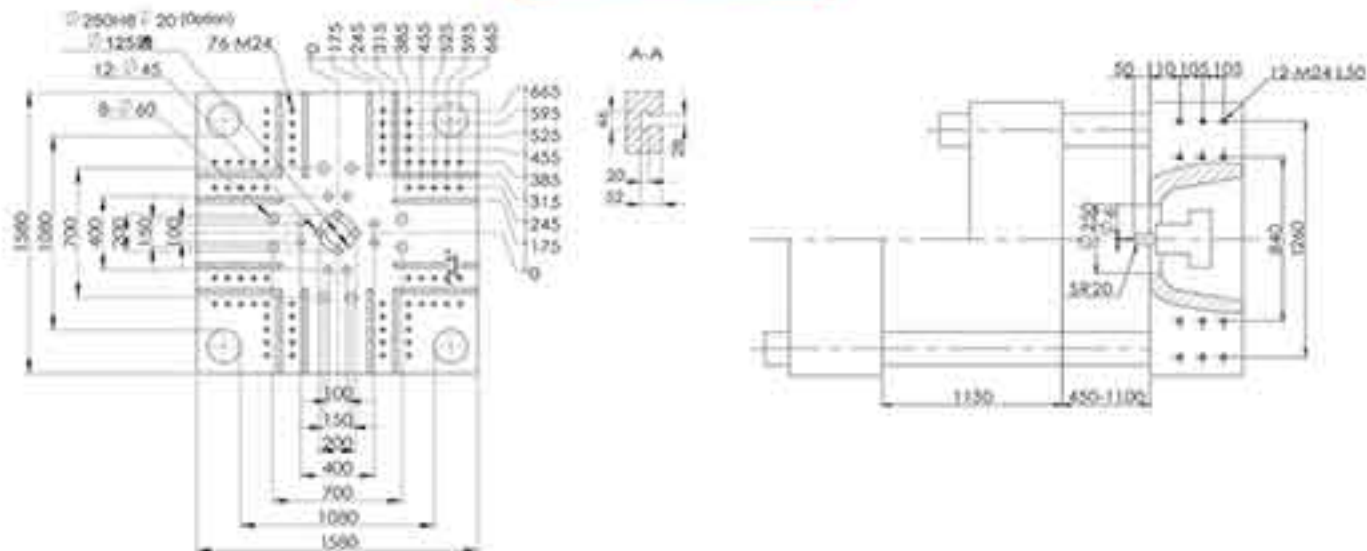
BLAZE5500-II



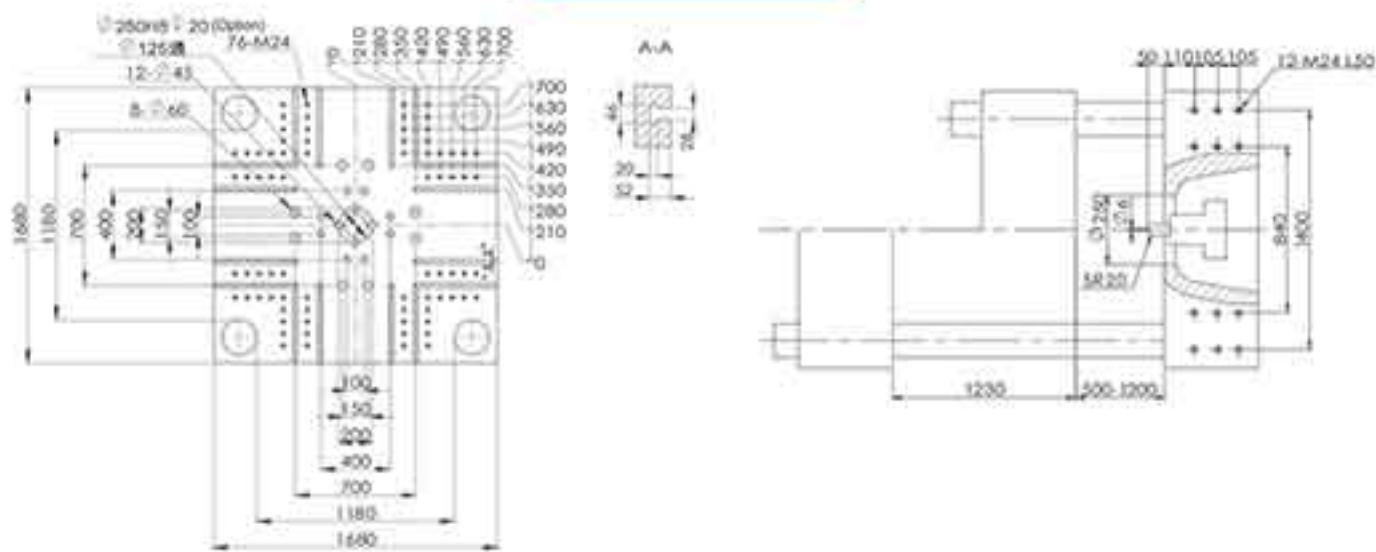
BLAZE7000-II



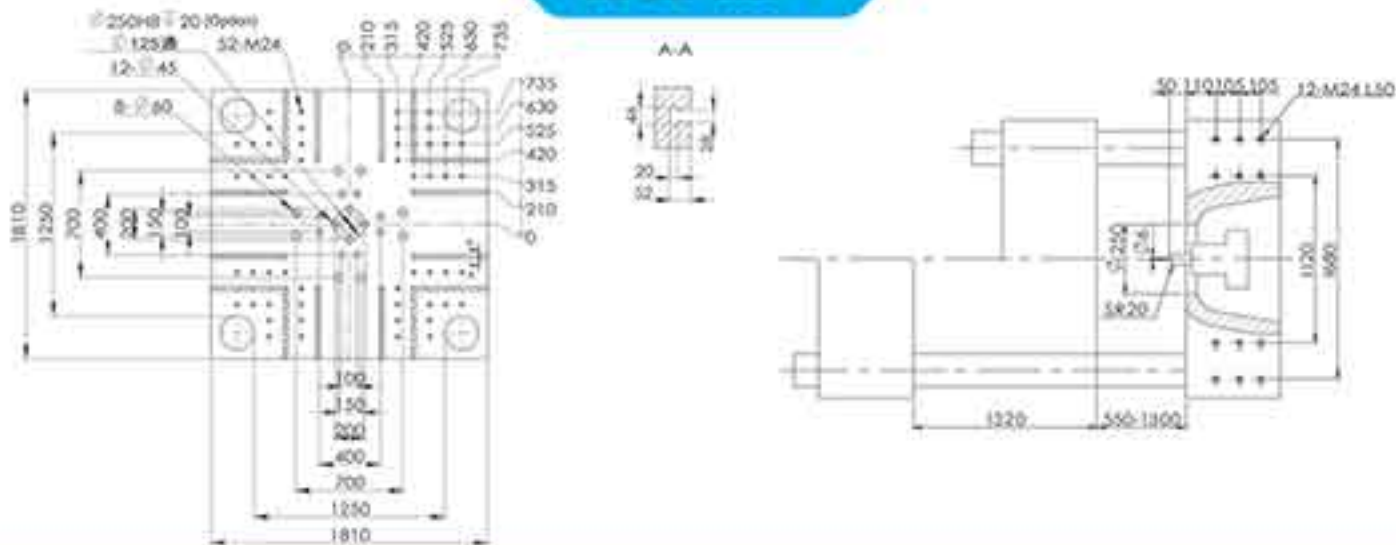
BLAZE9000-II



BLAZE11000-II



BLAZE13000-II



حداکثر وزن قالب جهت نصب بر روی دستگاه های شرکت فرید پلاست

مدل دستگاه	نیروی بازشوی گیره (تن)	ماکزیمم وزن قالب روی صفحه متحرک (تن)	ماکزیمم وزن قالب روی صفحه ثابت (تن)	مجموع حداکثر وزن (تن)
FP1100-II	10	0.37	0.37	740
FP1500-II	12	0.6	0.6	1200
FP1800-II	12	0.7	0.7	1400
FP2200-II	15	0.8	0.8	1600
FP2800-II	18	0.9	0.9	1800
FP3500-II	24	1.35	1.35	2700
FP4500-II	27	1.7	1.7	3400
FP5500-II	34	2.2	2.2	4400
FP7000-II	47	3.4	3.4	6800
FP9000-II	64	5.2	5.2	10400
FP11000-II	70	6.3	6.3	12600
FP13000-II	84	8.7	8.7	17400

جدول چگالی وزنی مواد پلیمری

Material	Factor	Material	Factor
HD-PE	0.75	PE	0.71
LD-PE	0.73	PC/ABS	0.94
PP	0.73	PMMA	0.94
PP+20%Talcum	0.85	POM	1.15
PP+45%Talcum	0.98	PET	1.08
PP+20%GF	0.85	PBT	1.08
PS	0.91	CA	1.02
SB	0.88	CAB	0.97
ABS	0.88	PVC-rigid	1.02
SAN	0.88	PVC-flexible	1.12
PA	0.91	PF(thermosets)	1.3
PA6+30%	1.14	UP(thermosets)	1.6
PC	0.97		



FARBOD PLAST TEHRAN

آدرس: انتهای بزرگراه رسالت (شرق)، جنب ایستگاه
مترو تهرانپارس، پلاک ۴۸، برج یاس، واحد ۴
شماره تماس (خط ۵): ۷۷۷۰۹۳۰۹
ایمیل: info@fpt-co.com فکس: ۷۷۷۰۹۲۶۶
همراه: ۰۹۱۲-۳۷۲۲۴۰۹ ۰۹۱۲-۴۸۶۰۷۳۲

Add: Unit 4, No 48, Next to Tehranpars
Metro Station, Resalat Highway,
Tehran, Iran.
Tel: +98 21 77 70 93 09
Email: info@fpt-co.com
Fax: +98 77 70 92 66
Mob: +98 912 3722409 +98 912 4860732